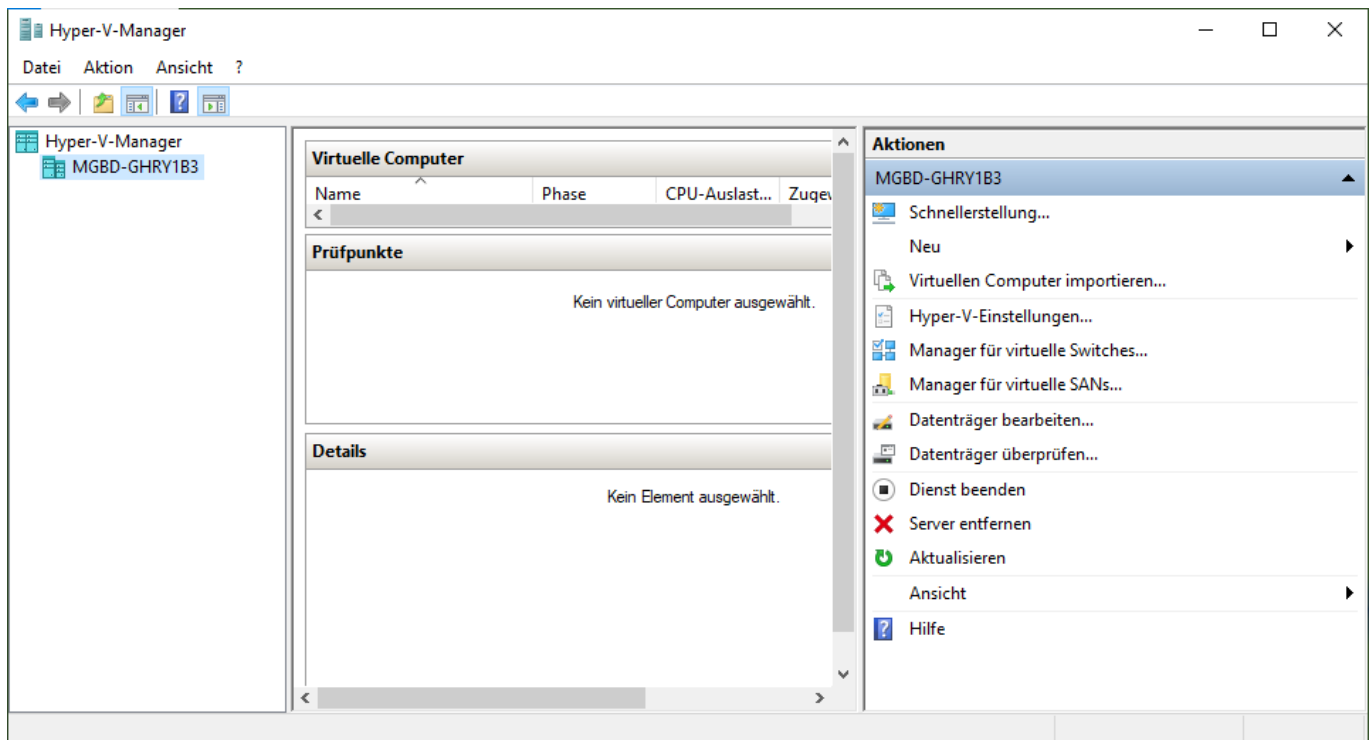
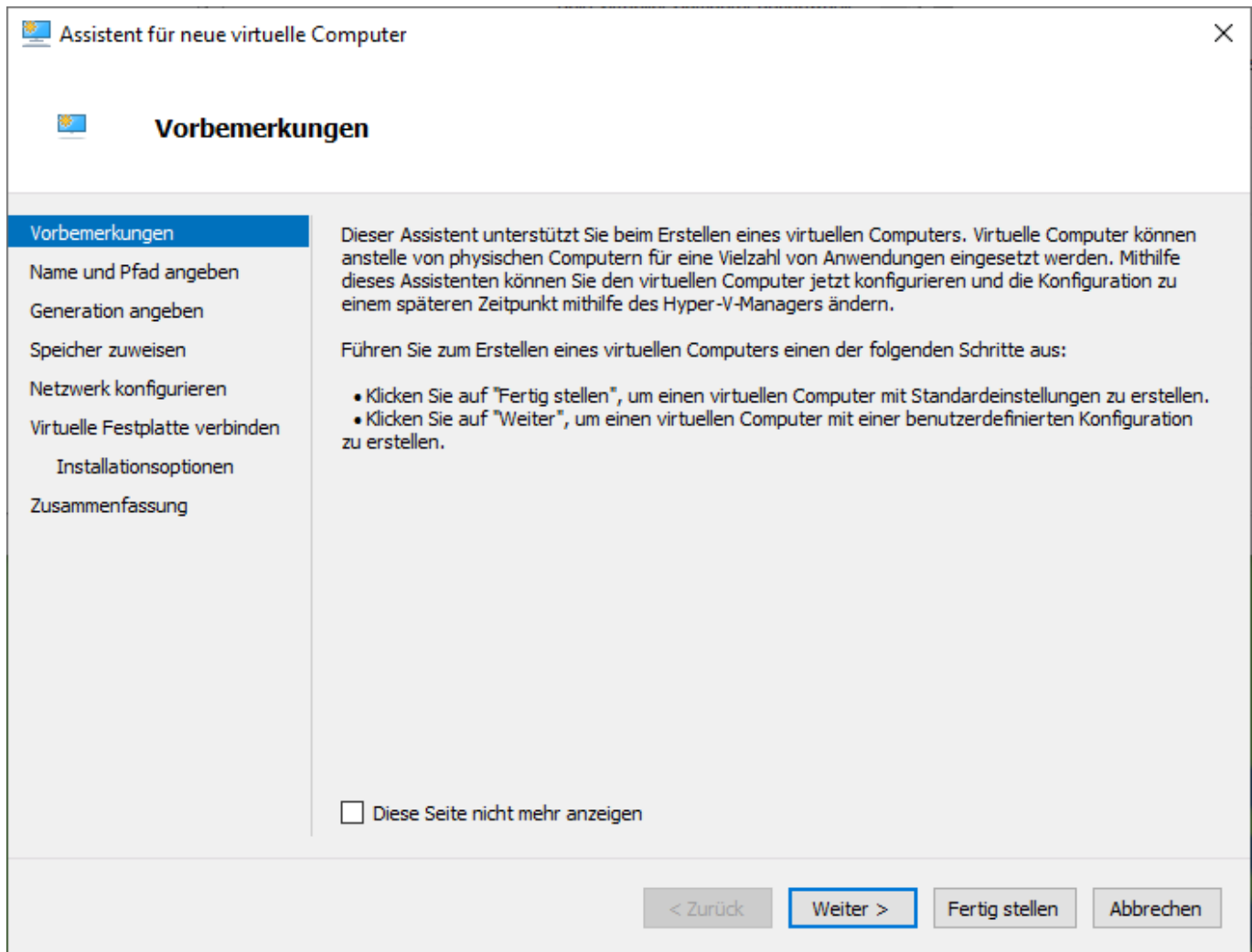


Hyper-V: VM erstellen

Hyper-V-Manager



Assistent für neue virtuelle Computer



Assistent für neue virtuelle Computer

Vorbemerkungen

Dieser Assistent unterstützt Sie beim Erstellen eines virtuellen Computers. Virtuelle Computer können anstelle von physischen Computern für eine Vielzahl von Anwendungen eingesetzt werden. Mithilfe dieses Assistenten können Sie den virtuellen Computer jetzt konfigurieren und die Konfiguration zu einem späteren Zeitpunkt mithilfe des Hyper-V-Managers ändern.

Führen Sie zum Erstellen eines virtuellen Computers einen der folgenden Schritte aus:

- Klicken Sie auf "Fertig stellen", um einen virtuellen Computer mit Standardeinstellungen zu erstellen.
- Klicken Sie auf "Weiter", um einen virtuellen Computer mit einer benutzerdefinierten Konfiguration zu erstellen.

Diese Seite nicht mehr anzeigen

< Zurück Weiter > Fertig stellen Abbrechen

Name und Pfad

Assistent für neue virtuelle Computer

Name und Pfad angeben

Vorbemerkungen

Name und Pfad angeben

Generation angeben

Speicher zuweisen

Netzwerk konfigurieren

Virtuelle Festplatte verbinden

Installationsoptionen

Zusammenfassung

Wählen Sie einen Namen sowie einen Speicherort für diesen virtuellen Computer.


Der Name wird im Hyper-V-Manager angezeigt. Verwenden Sie einen möglichst aussagekräftigen Namen, beispielsweise den Namen des Gastbetriebssystems oder den Namen der Arbeitsauslastung.

Name:

Erstellen Sie zum Speichern des virtuellen Computers einen neuen Ordner, oder verwenden Sie einen vorhandenen Ordner. Wenn Sie keinen Ordner auswählen, wird der virtuelle Computer im Standardordner gespeichert, der für diesen Server konfiguriert ist.

Virtuellen Computer an einem anderen Speicherort speichern

Pfad:

 Wenn Sie von diesem virtuellen Computer Prüfpunkte erstellen möchten, wählen Sie einen Speicherort mit ausreichend freiem Speicherplatz aus. Prüfpunkte enthalten die Daten des virtuellen Computers und benötigen daher möglicherweise sehr viel Speicherplatz.

< Zurück **Weiter >** Fertig stellen Abbrechen

Generation

Assistent für neue virtuelle Computer


Generation angeben

Vorbemerkungen
Name und Pfad angeben
Generation angeben
Speicher zuweisen
Netzwerk konfigurieren
Virtuelle Festplatte verbinden
 Installationsoptionen
Zusammenfassung

Wählen Sie die Generation dieses virtuellen Computers aus.

Generation 1
Diese Generation virtueller Computer unterstützt 32-Bit- und 64-Bit-Gastbetriebssysteme und stellt virtuelle Hardware bereit, die in allen früheren Versionen von Hyper-V verfügbar gewesen ist.

Generation 2
Diese Generation virtueller Computer unterstützt neuere Virtualisierungsfeatures, verfügt über UEFI-basierte Firmware und erfordert ein unterstütztes 64-Bit-Gastbetriebssystem.

 Sobald ein virtueller Computer erstellt wurde, kann seine Generation nicht mehr geändert werden.

[Weitere Informationen zur Unterstützung für Generationen von virtuellen Computern](#)

< Zurück Weiter > Fertig stellen Abbrechen

Speicher

Assistent für neue virtuelle Computer

Speicher zuweisen

Vorbemerkungen
Name und Pfad angeben
Generation angeben
Speicher zuweisen
Netzwerk konfigurieren
Virtuelle Festplatte verbinden
 Installationsoptionen
Zusammenfassung

Geben Sie die Speichergröße an, die dem virtuellen Computer zugeordnet werden soll. Der Wert muss zwischen 32 MB und 251658240 MB liegen. Geben Sie zur Optimierung der Leistung einen Wert an, der über den Mindestanforderungen des Betriebssystems liegt.

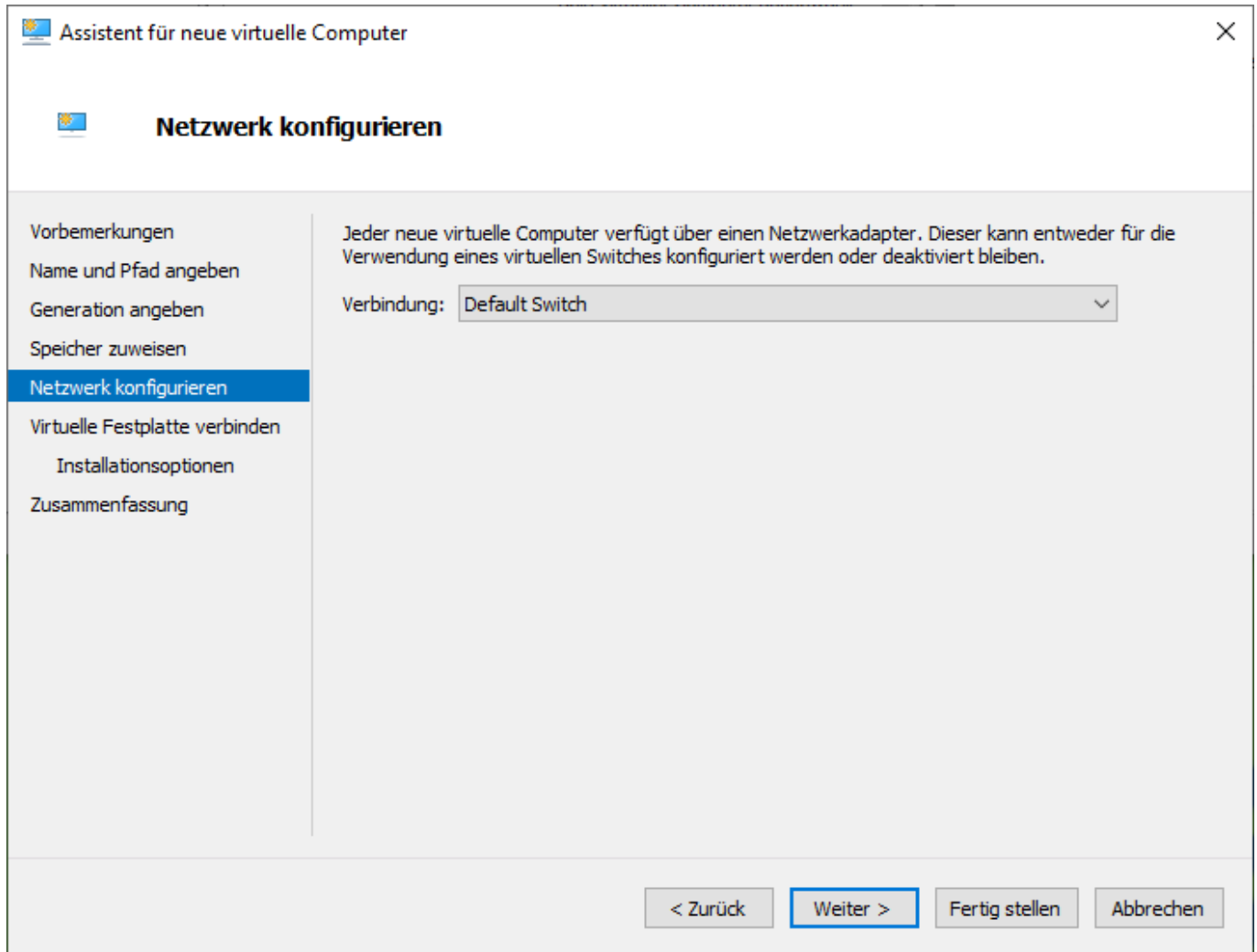
Arbeitsspeicher beim Start: MB

Dynamischen Arbeitsspeicher für diesen virtuellen Computer verwenden

i Berücksichtigen Sie beim Festlegen der Arbeitsspeichermenge, die einem virtuellen Computer zugewiesen werden soll, den Verwendungszweck des virtuellen Computers sowie das verwendete Betriebssystem.

< Zurück **Weiter >** Fertig stellen Abbrechen

Netzwerk



Virtuelle Festplatte

Assistent für neue virtuelle Computer

Virtuelle Festplatte verbinden

Vorbemerkungen
Name und Pfad angeben
Generation angeben
Speicher zuweisen
Netzwerk konfigurieren
Virtuelle Festplatte verbinden
Installationsoptionen
Zusammenfassung

Ein virtueller Computer muss über Speicherplatz verfügen, damit ein Betriebssystem installiert werden kann. Diesen Speicher können Sie entweder jetzt angeben oder zu einem späteren Zeitpunkt durch Bearbeiten der Eigenschaften des virtuellen Computers konfigurieren.

Virtuelle Festplatte erstellen
Erstellen Sie mithilfe dieser Option eine virtuelle Festplatte (VHDX), die dynamisch erweitert wird.

Name:
Pfad:
Größe: GB (Maximale Größe: 64 TB)

Vorhandene virtuelle Festplatte verwenden
Ordnen Sie mithilfe dieser Option eine vorhandene virtuelle VHDX-Festplatte zu.

Pfad:

Virtuelle Festplatte später zuordnen
Verwenden Sie diese Option, um den Schritt jetzt zu überspringen und später eine vorhandene virtuelle Festplatte zuzuordnen.

< Zurück **Weiter >** Fertig stellen Abbrechen

Installationsoptionen

The screenshot shows the 'Assistent für neue virtuelle Computer' window, specifically the 'Installationsoptionen' step. The window title is 'Assistent für neue virtuelle Computer' and it has a close button (X) in the top right corner. The main title of the step is 'Installationsoptionen'. On the left side, there is a navigation pane with the following options: 'Vorbemerkungen', 'Name und Pfad angeben', 'Generation angeben', 'Speicher zuweisen', 'Netzwerk konfigurieren', 'Virtuelle Festplatte verbinden', 'Installationsoptionen' (which is highlighted in blue), and 'Zusammenfassung'. The main content area contains the following text: 'Sie können das Betriebssystem jetzt installieren, sofern Ihnen die erforderlichen Setupmedien zur Verfügung stehen, oder diesen Vorgang zu einem späteren Zeitpunkt ausführen.' Below this text are three radio button options: 1. 'Betriebssystem zu einem späteren Zeitpunkt installieren' (selected with a filled radio button). 2. 'Betriebssystem von einer startbaren Imagedatei installieren' (unselected). Below this option is a 'Medien' section with a text box labeled 'Imagedatei (ISO):' containing the path 'C:\Users\KohnleFranzSabel\Download:' and a 'Durchsuchen...' button. 3. 'Betriebssystem von einem netzwerkbasiereten Installationsserver installieren' (unselected). At the bottom of the window, there are four buttons: '< Zurück', 'Weiter >' (highlighted in blue), 'Fertig stellen', and 'Abbrechen'.

Assistent für neue virtuelle Computer

Installationsoptionen

Vorbemerkungen
Name und Pfad angeben
Generation angeben
Speicher zuweisen
Netzwerk konfigurieren
Virtuelle Festplatte verbinden
Installationsoptionen
Zusammenfassung

Sie können das Betriebssystem jetzt installieren, sofern Ihnen die erforderlichen Setupmedien zur Verfügung stehen, oder diesen Vorgang zu einem späteren Zeitpunkt ausführen.

Betriebssystem zu einem späteren Zeitpunkt installieren

Betriebssystem von einer startbaren Imagedatei installieren

Medien

Imagedatei (ISO): C:\Users\KohnleFranzSabel\Download:

Betriebssystem von einem netzwerkbasiereten Installationsserver installieren

< Zurück **Weiter >** Fertig stellen Abbrechen

Zusammenfassung

The screenshot shows the 'Assistent für neue virtuelle Computer' (New Virtual Machine Wizard) in German. The window title is 'Assistent für neue virtuelle Computer'. The main heading is 'Abschließen des Assistenten für neue virtuelle Computer'. The left sidebar contains the following steps: 'Vorbemerkungen', 'Name und Pfad angeben', 'Generation angeben', 'Speicher zuweisen', 'Netzwerk konfigurieren', 'Virtuelle Festplatte verbinden', 'Installationsoptionen', and 'Zusammenfassung' (highlighted in blue). The main content area displays the following information:

Der Assistent für neue virtuelle Computer wurde erfolgreich abgeschlossen. Der folgende virtuelle Computer wird erstellt:

Beschreibung:

Name:	Server2022
Generation:	Generation 2
Arbeitsspeicher:	4096 MB
Netzwerk:	Default Switch
Festplatte:	C:\ProgramData\Microsoft\Windows\Virtual Hard Disks\Server2022.vhdx (VHDX, dy
Betriebssystem:	Installation zu einem späteren Zeitpunkt

Klicken Sie auf 'Fertig stellen', um den virtuellen Computer zu erstellen und den Assistenten zu beenden.

At the bottom, there are four buttons: '< Zurück', 'Weiter >', 'Fertig stellen' (highlighted with a blue border), and 'Abbrechen'.