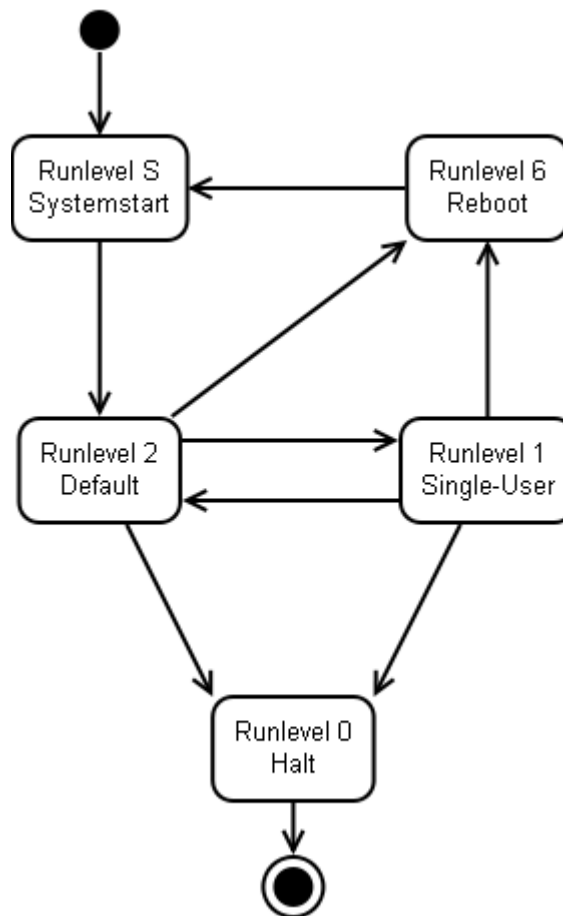


# Linux-Runlevel

Runlevel	openSUSE	Debian
S	Single-User	Initialisierung bei Systemstart
0	Shutdown mit Halt	
1	Single-User	Multi-User + Netzwerk + Grafik
2	Multi-User	
3	Multi-User + Netzwerk	
4	-	
5	Multi-User + Netzwerk + Grafik	
6	Shutdown mit Reboot	

## Zustandsdiagramm Debian



## Befehle

Herunterfahren: `init 0, halt, shutdown -h now, poweroff`

Neustart: `init 6, reboot, shutdown -r now`

Default: `init 2`

Single-User: `init 1`